

LIČKO-SENJSKA ŽUPANIJA
IZMJENE I DOPUNE
PROSTORNOG PLANA UREĐENJA
OPĆINE DONJI LAPAC

KONAČNI PRIJEDLOG PLANA

GRAĐEVINSKA PODRUČJA

4.2.

naselje: NEBLJUSI
k.o: NEBLJUSI-SEOC

0 100 m mjerilo 1:5000

Tumač znakovlja:

GRANICE

- DRŽAVNA GRANICA
- ŽUPANIJSKA GRANICA

GRAĐEVINSKA PODRUČJA NASELJA

- IZGRAĐENI DIO GRAĐEVINSKOG PODRUČJA NASELJA
- NEIZGRAĐENI DIO GRAĐEVINSKOG PODRUČJA NASELJA
- NEUREĐENI DIO GRAĐEVINSKOG PODRUČJA NASELJA

IZDVOJENA GRAĐEVINSKA PODRUČJA IZVAN NASELJA

- | | | |
|--|--|--|
| | | PROIZVODNA NAMJENA |
| | | POSLOVNA NAMJENA |
| | | PROIZVODNA / POSLOVNA NAMJENA |
| | | UGOSTITELJSKO-TURISTIČKA NAMJENA |
| | | SPORTSKO-REKREACIJSKA NAMJENA |
| | | UGOSTITELJSKO-TURISTIČKA / SPORTSKO-REKREACIJSKA NAMJENA |

POVRŠINE IZVAN NASELJA

- VODOTOK - RIJEKA UNA

-
-

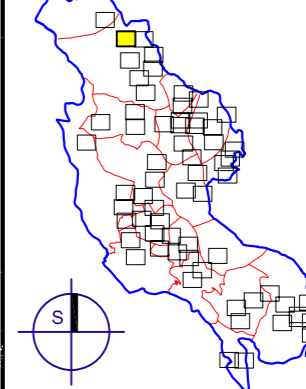
PROMET, INFRASTRUKTURNI SUSTAVI I MREŽE

- INFRASTRUKTURNA GRAĐEVINA OD DRŽAVNOG I ŽUPANIJSKOG ZNAČAJA
- TRANSFORMATORSKA STANICA
- ŽELJEZNIČKA PRUGA

PLANSKE MJERE ZAŠTITE

- OBUHVAT OBVEZNE IZRADE PROSTORNOG PLANA UŽEG PODRUČJA

SHEMA SPAJANJA LISTOVA



Stručni tim u izradi plana:

GKJDOO **Zavod za prostorno planiranje,**
 Goran Karlović j.d.o.o. **razvoj i zaštitu okoliša**
 Ličko-senjske županije